

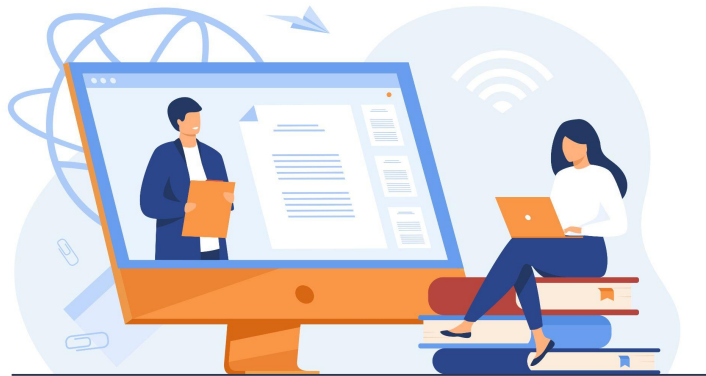
## Curso *online* de Portugués Lengua Extranjera (PLE) Unesp Universidade Estadual Paulista

Unesp ofrece plazas a socios de AUGM - Asociación de Universidades Grupo Montevideo en la segunda convocatoria del "Curso *online* de Portugués Lengua Extranjera (PLE)".

El curso se llevará a cabo entre septiembre y diciembre de 2021. Se utilizará la plataforma Google Scholar con herramientas como Meeting, Classroom, etc. Los participantes se registrarán en la plataforma de Unesp y tendrán acceso a contenidos y herramientas en línea.

Las clases y niveles ofrecidos son: A1 (principiante), A2 (principiante 2) y B1 (intermedio).

¡El curso es gratis!



### Plazas

Debido a la gran demanda del curso en la convocatoria anterior, Unesp decidió trabajar con algunos requisitos, números de vacantes por universidad asociada e instrucciones de participación en el programa:

Las Universidades miembro de la AUGM de Argentina, Bolivia, Chile, Paraguay y Uruguay dispondrán de **05 (cinco) plazas** para esta convocatoria.

Las universidades deben realizar el proceso de selección interna para nominar *05 titulares* y *05 suplentes* para el curso. Recomendamos, cuando sea posible, utilizar la base porcentual indicada para la selección interna: 40% - Nivel A1; 30% nivel A2; y 30% Nivel B1. Porque las clases necesitan un número mínimo de estudiantes para poder abrirse. Como esta es una base, los estudiantes no necesariamente serán asignados a los niveles de inscripción, ya que todos tomarán las pruebas de nivel en línea después de su postulación.

## Requisitos

Los estudiantes deben cumplir con los siguientes requisitos para participar en el programa:

- Estar matriculado en la universidad de origen en un curso de grado.
- Presentar un buen rendimiento académico (calificaciones superiores a la media exigida por la universidad).
- No haber participado en el curso PLE Online ofrecido en el primer semestre de 2021.
- Haber sido seleccionado por la universidad de origen, de acuerdo con requisitos internos.

## Inscripciones

A través de formulario de Google

Fecha de cierre de inscripción: Lunes 16 de agosto

## Clases

Pruebas de nivelación: 23/08 - 27/08

Clase Inaugural: 06/09 - 10/09

Curso: 13/09 - 17/12

## Certificados

Los certificados del curso se emitirán a los estudiantes que completen todo el curso y aprueben el trabajo final.